

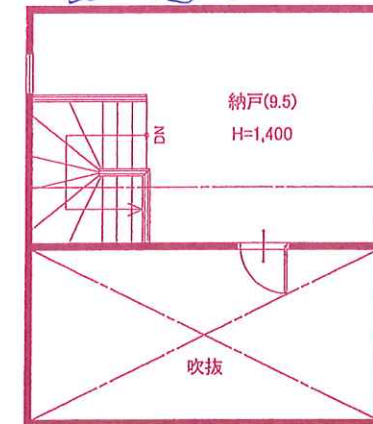
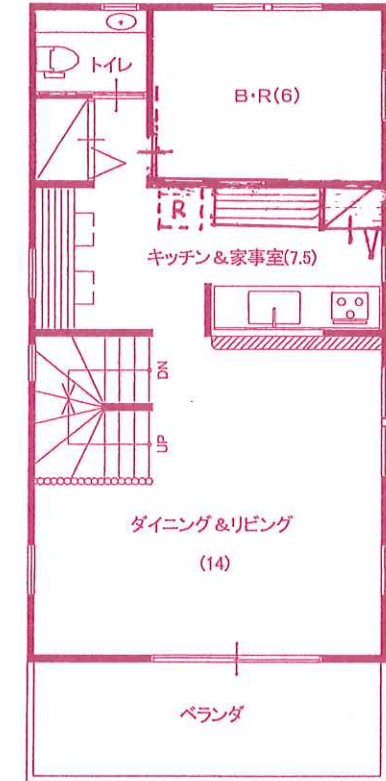
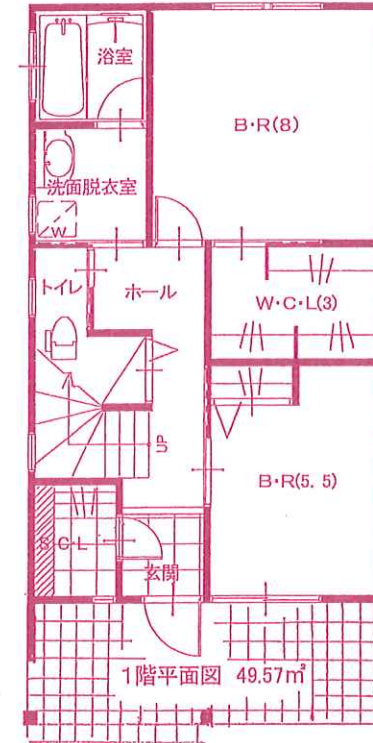
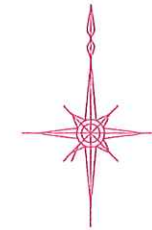
喜平町一丁目

新築戸建

西武多摩湖線「一橋学園」駅 徒歩15分

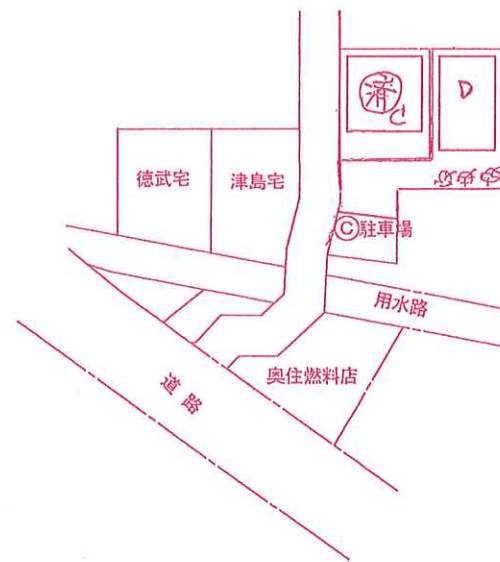
春は桜の トンネル！

【D号棟プラン】



【物件概要】

- 地 番 / 小平市喜平町一丁目9番25号
- 権 利 / 所有権
- 地 目 / 宅 地
- 建ペイ率 / 60%
- 用途地域 / 第一種中高層住居地域
- 道 路 / 4.5M
- 設 備 / 公営水道・プロパンガス・公共下水
- 容積率 / 200%
- 法 制 限 / 第二種高度地区
- 2階リビング床大理石貼り, 又は板張り 床暖房設置
- 温式柱状改良工事済み 26カ所
- 深度2.8M設計基準強度 FC=600KM 改良径600m/m
- 建築確認番号 26多建建二建第1030号 30年2月中着工



④ 価格 4,980万円建物付

* 図面と現況に相違がある場合は現況優先とします。



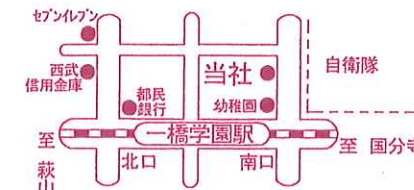
限られた条件の中に理想的な住まいを……

ヒロセ商事 株式会社
HIROSE 一級建築設計事務所

東京都知事免許(13)第23110

東京都小平市学園東町1丁目2番28号

☎ 042(341)6652(代)
FAX 042(341)4466
http://www.hirose-shoji.com



■取引形態
売主
■情報公開日 H30.2.6
■会員番号 980332